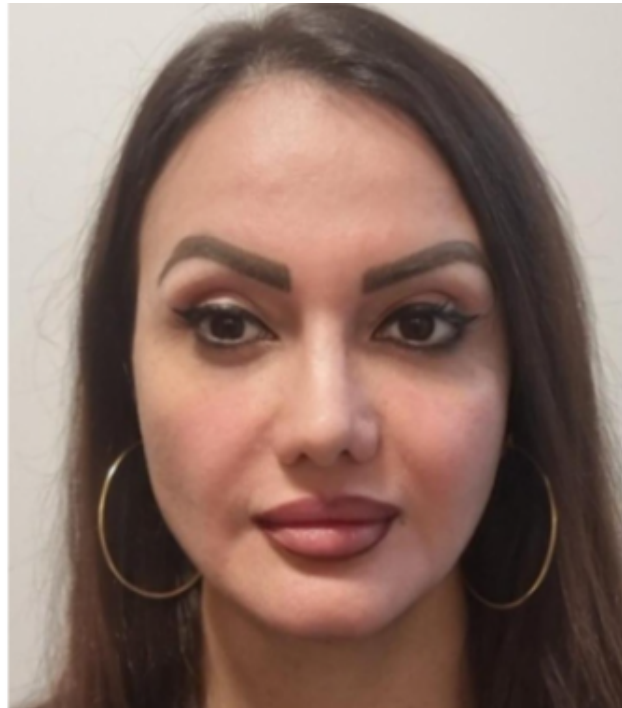


## Leben im Dunkeln - Unterstützung benötigt



Leben im Dunkeln: Pantea ist mit 25 durch Retinitis Pigmentosa erblindet und braucht Unterstützung für Selbstbestimmung.

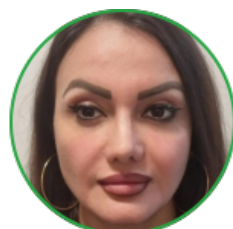
*Donate on the fundraising campaign*

<https://spendenaktion.de/en/-55428>



**Scan and Donate**

*Fundraiser organised by*



**Pantea Ilkhani  
Katbi**